

キャンパスMAP 神田

新校舎が完成し、設備を拡充させた都市型キャンパス

法学部に加え、この春に移転した商学部、新設の国際コミュニケーション学部の学生が学んでいます。東京の中心に位置し、神田神保町の古書店街、日本武道館、東京ドームなどに程近く、文化的な香りにあふれるキャンパスです。
※各所管へのお問い合わせ電話番号は47頁に掲載。

この春から利用の始まった靖国通りに面する16階建ての10号館(140年記念館)。ゼミ室や講義室などの各種教室や多目的ホール、学生ラウンジなどがあります。

10号館



新校舎10号館、この春から利用開始



↑開放感あふれるエレベータホール。各フロアにオープンスペースを設置しています。



↑多目的に利用できる3階の10031教室(黒門ホール)



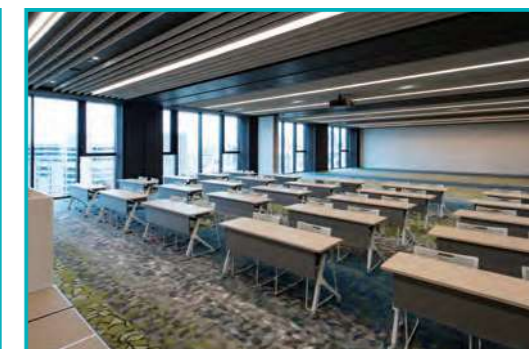
↑13・14階のKnowledge Base (ナレッジ・ベース、図書館靖国通り分館)



↑15階のグローバルフロアでは国際交流や留学について情報交換ができます。



↑1階にはカフェ「SENDAI-Kaffee」があります。



↑16階の相馬永胤記念ホール



1・3号館

1号館

3号館

15階建ての1号館には教室のほか、学生の憩いの場である地下1階の学生ホール、学外者も利用できる「ラ・ポルト・ノアール」(学食)、法廷教室、購買会神田キャンパス店などがあります。校章が輝く3号館には大教室、「育友文庫」「育友文庫ジョイ」や書籍を所蔵する図書館神田分館、教務課、情報科学センターなどがあります。



↑7階の学生ラウンジ(食堂)。椅子・テーブル・世界時計は育友会が寄贈したものです。



↑16階の鳳サロンからは北の丸公園を一望できます。



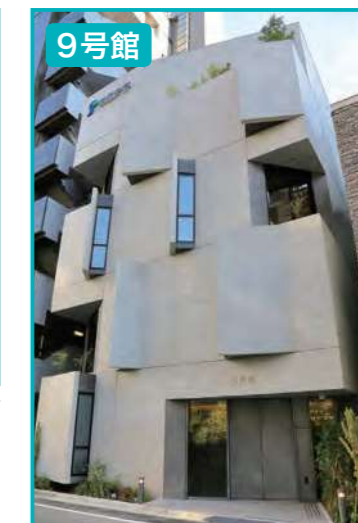
5号館

↑1階アクティブラウンジ

2階にキャリア形成支援課、4階に大学院事務課があります。



↑2階キャリア形成支援課資料室



9号館

1階に学生生活課や保健室、2階に学生相談室、キャンパス・ハラスメント対策室、3階にはエクステンションセンター事務課など学生支援機能が集約されています。



10号館 (140年記念館)

1号館

5号館

6号館 (専修大學會館)

2号館

3号館

7号館 (専修大学大学院)

8号館 (法科大学院)

9号館 (学生サポートセンター)

黒門



専大通りに面して建つ黒門。歴史ある専修大学のシンボルとして育友会が復元して寄贈したものです。